





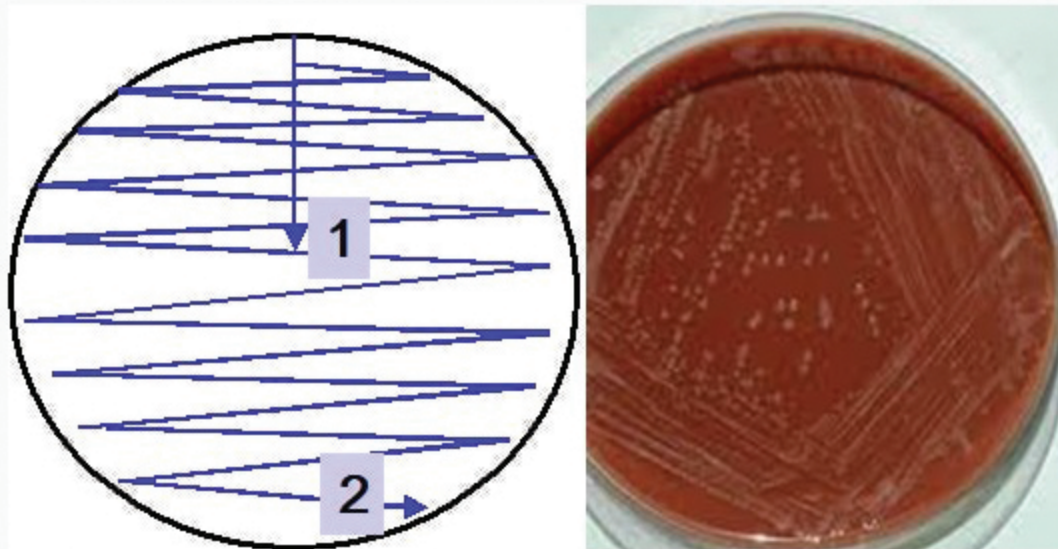


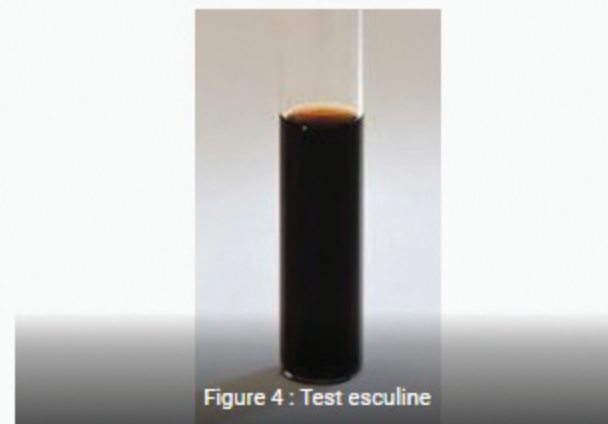
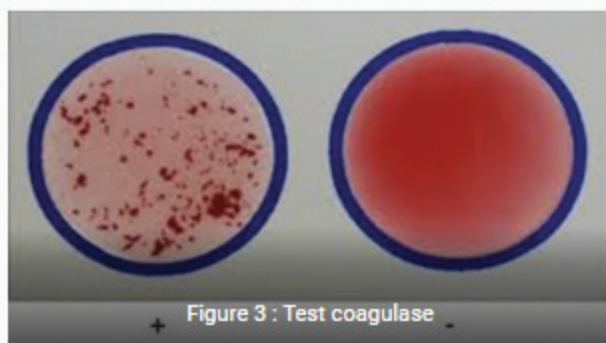
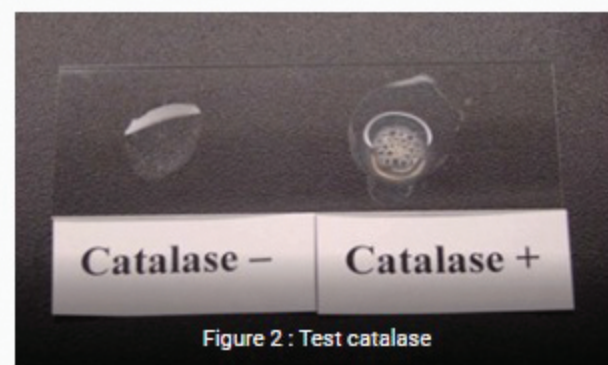
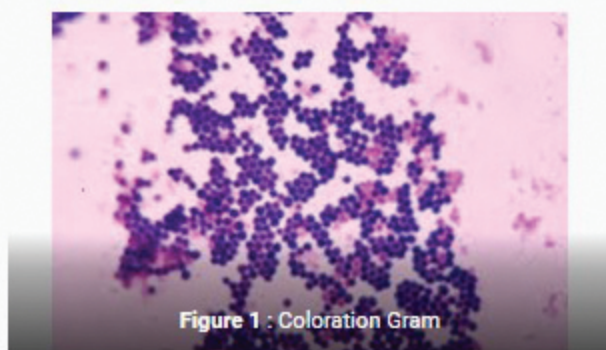
Prélèvement du lait

 <p>1 Bien laver le trayon à prélever avec de l'eau chaude (38°C) et du savon</p>	 <p>2 Bien sécher avec une serviette en papier propre</p>	 <p>3 Désinfecter le bout du trayon avec un morceau de coton imbibé d'alcool à 70% (Ou utiliser une serviette accompagnant les tubes intramammaires)</p>
 <p>4 Prendre le flacon stérile entre le pouce et l'index. • Orienter le bouchon vers le bas • Le dévisser et le placer dans votre main sous le flacon</p>	 <p>5 Mettre le flacon stérile à l'horizontale, traire rapidement 3 à 4 jets de lait</p>	 <p>6 Identifier le flacon avec la vache, le quartier, la date. Placer rapidement le flacon au réfrigérateur si vous l'amenez au cabinet dans la journée, sinon congelez le.</p>

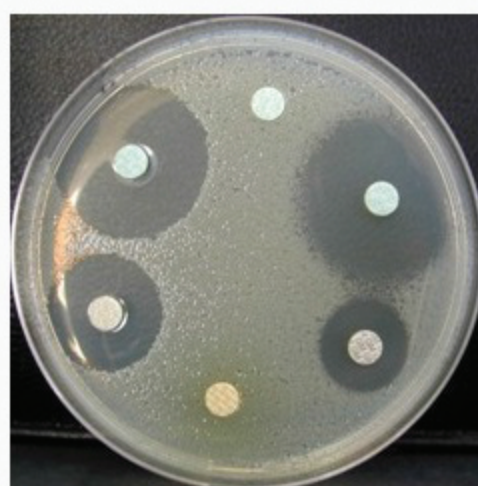
Mise en culture du lait



Identification du germe



Antibiogramme



Mesure des diamètres d'inhibition et détermination de la sensibilité du germe à différents antibiotiques testés (disques visibles sur la photo)